

ГОСУДАРСТВЕННЫЙ СТАНДАРТ СОЮЗА ССР

КРЕСЛА ДЛЯ ЗРИТЕЛЬНЫХ ЗАЛОВ

Типы и основные размеры

Auditorium arm-chairs. Types and basic dimensions

ОКП 56 2600

Дата введения 1992-01-01

ИНФОРМАЦИОННЫЕ ДАННЫЕ

1. РАЗРАБОТАН И ВНЕСЕН Министерством культуры СССР
РАЗРАБОТЧИКИ

А.А.Горбунов, А.Х.Исмаилов, Т.А.Алексеева, В.А.Микаелян, Е.И.Колотвина, З.Н.Малашенко

2. УТВЕРЖДЕН И ВВЕДЕН В ДЕЙСТВИЕ Постановлением Комитета стандартизации и метрологии СССР от 16.07.91 N 1258

3. Периодичность проверки - 5 лет

4. ВЗАМЕН ГОСТ 16855-81

ВНЕСЕНА поправка, опубликованная в ИУС N 11, 1992 год

Настоящий стандарт устанавливает типы и основные размеры кресел, предназначенных для оборудования зрительных залов театров, кинотеатров, домов и дворцов культуры, клубов, концертных и киноконцертных залов.

Стандарт не распространяется на кресла, предназначенные для оборудования временных мест трансформируемых залов.

Термины, применяемые в стандарте, и пояснения к ним приведены в приложении.

Требования таблицы 2 п.2.1 настоящего стандарта являются обязательными, остальные требования стандарта являются рекомендуемыми.

1. ТИПЫ КРЕСЕЛ

1.1. Типы кресел для зрительных залов указаны в табл. 1.

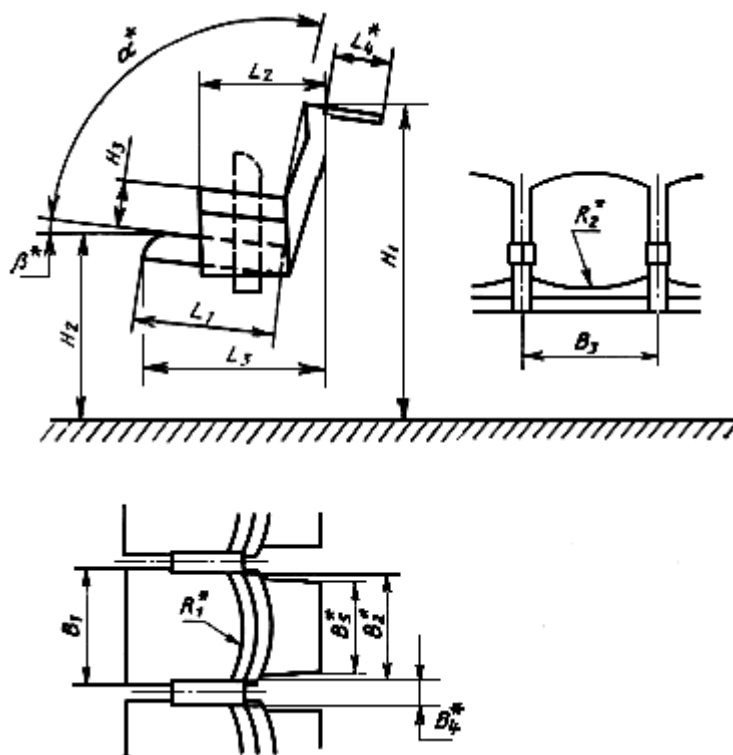
Таблица 1

Типы кресел			
по конструктивным признакам			по степени оснащённости
секционные	стационарные	с откидными сиденьями или с неоткидными сиденьями	оснащенные техническими устройствами или приспособлениями;
	нестационарные		без оснащения
одиночные	нестационарные	с неоткидными сиденьями	без оснащения

Примечание. К числу средств технического оснащения кресел относятся переводческое и усилительное оборудование, пюпитр.

2. ОСНОВНЫЕ РАЗМЕРЫ

2.1. Основные размеры кресел указаны на чертеже и в табл.2 и 3.



* Размеры рекомендуемые.

Таблица 2

Наименование изделия и его элементов	Размер	Значения, мм
Кресло	Высота H_1	700-900
	Ширина в осях B_3	Не более 600
	Глубина: при опущенном сиденье L_3	Не более 700
	при поднятом сиденье L_2	Не более 540
Сиденье	Высота H_2	420-480
	Ширина (в наиболее широкой части) B_1	Не менее 440
	Глубина L_1	Не менее 400
Подлокотник	Высота H_3	180-240

Примечания:

1. При высоте ступеней подъема чистого пола зрительного зала более 300 мм высота кресла должна быть 950-1050 мм.

2. Глубина сиденья должна измеряться от передней кромки сиденья до линии пересечения его со спинкой или с вертикалью, проходящей через точку перегиба спинки.

3. Ширина кресла в осях B_3 устанавливается для секционных кресел.

Таблица 3

Наименование изделия и его элементов	Размеры	Значения
Кресло	Расстояние между подлокотниками B_2 , мм	Не менее 460
Спинка	Угол наклона α , град.	95-110°
	Радиус кривизны R_1 , мм	550-650
Сиденье	Угол наклона β , град.	0-10°
	Радиус кривизны R_2 , мм	Не менее 1300
Подлокотник	Ширина B_4 , мм	Не менее 50
Пюпитр	Глубина L_4 , мм	Не менее 250
	Ширина B_5 , мм	Не менее 300

Примечание. Радиусы кривизны (R_1) и (R_2) рекомендованы для кресел с жесткими основаниями спинки и сиденья, а также с толщиной настила мягкого элемента не менее 30 мм.

2.* Размеры конструктивных элементов кресел, не определенные настоящим стандартом, устанавливают в технической документации на изготовление отдельных типов кресел, утвержденной в соответствующем порядке.

* Нумерация соответствует оригиналу.

ПРИЛОЖЕНИЕ
Справочное

ТЕРМИНЫ, ПРИМЕНЯЕМЫЕ В СТАНДАРТЕ, И ПОЯСНЕНИЯ К НИМ

Стационарное кресло - кресло, имеющее приспособление для постоянного крепления его к чистому полу или перекрытию.

Нестационарное кресло - кресло, имеющее приспособление для временного крепления его к чистому полу или не имеющее подобных приспособлений.

Откидное сиденье - сиденье, откидывающееся (откладывающееся, поворачивающееся и т.п.) механическим или гравитационным способом для увеличения ширины прохода между рядами кресел.

Текст документа сверен по:
официальное издание
М.: Издательство стандартов, 1992